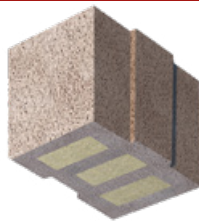
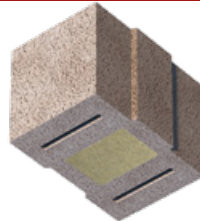


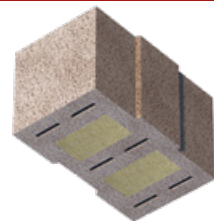
L x B x H in cm:  
24,7 x 36,5 x 24,9  
12 DF



L x B x H in cm:  
24,7 x 42,5 x 24,9  
14 DF



L x B x H in cm:  
24,7 x 36,5 x 24,9  
12 DF



L x B x H in cm:  
24,7 x 42,5 x 24,9  
14 DF

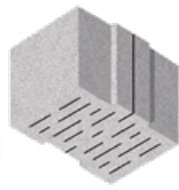
| Steinbezeichnung   | BISOGREEN® Hohlblock mit Holzfaserdämmung |             |                     |             |
|--|---|-------------|---------------------|-------------|
| <b>Kennwerte</b>   |   |             |                     |             |
| <b>Wärmeleitfähigkeit <math>\lambda_B</math> in W/mK</b> | <b>0,08</b>                               | <b>0,08</b> | <b>0,09</b>         | <b>0,09</b> |
| Zulassung  | Z-17.23-1287                              |             | Zulassung beantragt |             |
| Format in DF   | 12  | 14          | 12                  | 14          |
| <b>Wanddicke d in cm</b>                                 | <b>36,5</b>                               | <b>42,5</b> | <b>36,5</b>         | <b>42,5</b> |
| <b>U-Wert <sup>1)</sup> in W/m<sup>2</sup>K</b>          | <b>0,21</b>                               | <b>0,18</b> | <b>0,23</b>         | <b>0,20</b> |
| <b>Statik</b>  |   |             |                     |             |
| <b>Festigkeitsklasse/ Mörteltyp DBM</b>                  | <b>2</b>                                  | <b>2</b>    | <b>2</b>            | <b>2</b>    |
| Steinrohddichte in kg/dm <sup>3</sup>                    | 0,40                                      | 0,40        | 0,45                | 0,45        |
| Zul. Druckspannung in MN/m <sup>2</sup>                  | 0,40                                      | 0,40        | 0,40                | 0,35        |
| Druckfestigkeit $f_k$ Wert in MN/m <sup>2</sup>          | 1,30                                      | 1,30        | 1,00                | 0,80        |
| <b>Verarbeitung</b>                                      |   |             |                     |             |
| Steinbedarf in Stück/m <sup>2</sup>                      | 16  | 16          | 16                  | 16          |
| Steinbedarf in Stück/m <sup>3</sup>                      | 44  | 38          | 44                  | 38          |
| Bisotherm-DBM-Bedarf in L/m <sup>2</sup>                 | 4,4                                       | 5,1         | 4,4                 | 5,1         |
| Bisotherm-DBM-Bedarf in L/m <sup>3</sup>                 | 12,0                                      | 12,0        | 12,0                | 12,0        |
| <b>Versanddaten</b>                                      |   |             |                     |             |
| Paketinhalt in Stück                                     | 72  | 48          | 60                  | 48          |
| Bestell-Nr.  | 95805                                     | 95808       | 950905              | 950908      |

1) Einschließlich üblichem Putz nach DIN 4108-4: innen 1,5 cm Gipsputz ( $\lambda_B = 0,51$  W/mK), außen 2,0 cm Leichtputz ( $\lambda_B = 0,25$  W/mK)  
Produktabbildungen exemplarisch

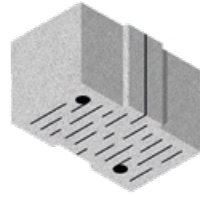
**AUFTRAGSBEZOGENE PRODUKTION!**

Bitte Vorlaufzeiten berücksichtigen. Das Abladen ist nur mit Palettengabel möglich!

Unterschiede in Verzahnung, Struktur und Farbe sind innerhalb der Werke möglich. Diese beeinträchtigen nicht die Eigenschaften der Steine, sind kein Mangel und somit kein Reklamationsgrund.



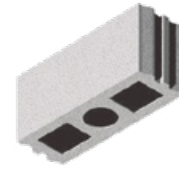
L x B x H in cm:  
24,7 x **36,5** x 24,9  
12 DF



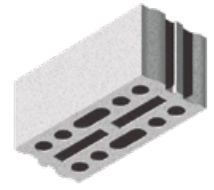
L x B x H in cm:  
24,7 x **42,5** x 24,9  
14 DF



L x B x H in cm:  
49,7 x **11,5** x 24,8  
8 DF



L x B x H in cm:  
49,7 x **17,5** x 24,8  
12 DF



L x B x H in cm:  
49,7 x **24,0** x 24,8  
16 DF

| Steinbezeichnung                                | BISOGREEN® | BISOGREEN® | BISOGREEN® | BISOGREEN®<br>Vollblock | BISOGREEN®<br>Hohlblock | BISOGREEN®<br>Hohlblock |
|---|------------|------------|------------|-------------------------|-------------------------|-------------------------|
| <b>Kennwerte</b>                                |            |            |            |                         |                         |                         |
| Wärmeleitfähigkeit $\lambda_b$<br>in W/mK       | 0,09       | 0,09       | 0,10       | 0,34                    | 0,37                    | 0,34                    |
| Format in DF                                    | 12         | 14         | 12         | 8                       | 12                      | 16                      |
| Wanddicke d in cm                               | 36,5       | 42,5       | 36,5       | 11,5                    | 17,5                    | 24,0                    |
| Schalldämm-Maß in dB <sup>1)</sup>              |            |            |            | 43,0                    | 48,6                    | 52,4                    |
| U-Wert <sup>2)</sup> in W/m <sup>2</sup> K      | 0,23       | 0,20       | 0,25       |                         |                         |                         |
| <b>Statik</b>                                   |            |            |            |                         |                         |                         |
| Festigkeitsklasse/<br>Mörteltyp DBM             | 1,6        | 1,6        | 2          | 2                       | 4                       | 4                       |
| Steinrohddichte in kg/dm <sup>3</sup>           | 0,40       | 0,40       | 0,45       | 1,00                    | 0,90                    | 0,90                    |
| Zul. Druckspannung in MN/m <sup>2</sup>         | 0,30       | 0,30       | 0,50       | 0,60                    | 0,70                    | 0,70                    |
| Druckfestigkeit $f_k$ Wert in MN/m <sup>2</sup> | 0,95       | 0,95       | 1,60       | 1,60                    | 2,00                    | 2,00                    |
| <b>Verarbeitung</b>                             |            |            |            |                         |                         |                         |
| Steinbedarf in Stück/m <sup>2</sup>             | 16         | 16         | 16         | 8                       | 8                       | 8                       |
| Steinbedarf in Stück/m <sup>3</sup>             | 44         | 38         | 44         | 70                      | 46                      | 33                      |
| Bisotherm-DBM-Bedarf in L/m <sup>2</sup>        | 4,4        | 5,1        | 4,4        |                         |                         |                         |
| Bisotherm-DBM-Bedarf in L/m <sup>3</sup>        | 12,0       | 12,0       | 12,0       |                         |                         |                         |
| Normaplan-DBM-Bedarf in L/m <sup>2</sup>        |            |            |            | 1,4                     | 2,1                     | 3,0                     |
| Normaplan-DBM-Bedarf in L/m <sup>3</sup>        |            |            |            | 12,0                    | 12,0                    | 12,0                    |
| <b>Versanddaten</b>                             |            |            |            |                         |                         |                         |
| Paketinhalt in Stück                            | 60         | 48         | 60         | 80                      | 60                      | 40                      |
| Bestell-Nr.                                     | 90915      | 90918      | 91005      | 96605                   | 96111                   | 96112                   |

1) Nach DIN 4109-32: mit 2 x 1,0 cm Kalkputz (Putzgewicht 20 kg/m<sup>2</sup>)  
 2) Einschließlich üblichem Putz nach DIN 4108-4: innen 1,5 cm Gipsputz, ( $\lambda_b = 0,51$  W/mK),  
 außen 2,0 cm Leichtputz ( $\lambda_b = 0,25$  W/mK)  
 Produktabbildungen exemplarisch

**AUFTRAGSBEZOGENE PRODUKTION!**

Bitte Vorlaufzeiten berücksichtigen.

Unterschiede in Verzahnung, Struktur und Farbe sind innerhalb der Werke möglich. Diese beeinträchtigen nicht die Eigenschaften der Steine, sind kein Mangel und somit kein Reklamationsgrund.